



PEAK-SX07

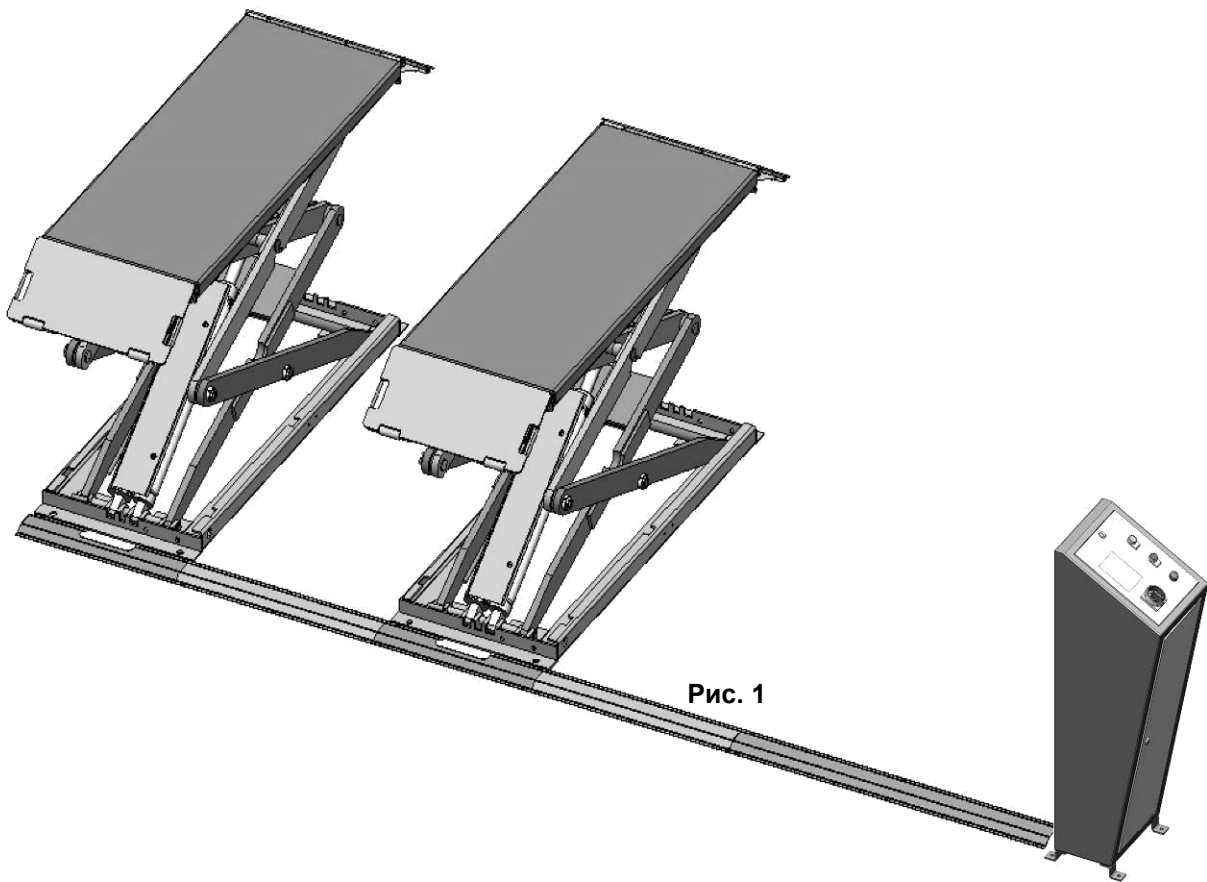
**ПОДЪЕМНИК НОЖНИЧНЫЙ
ЭЛЕКТРОГИДРАВЛИЧЕСКИЙ НАПОЛЬНЫЙ
Г/П 3 ТОННЫ**

ИНСТРУКЦИЯ ПО ПРИМЕНЕНИЮ

1. Особенности продукта и спецификация

Ножничный подъемник напольного исполнения Модель SX07

- Электрогидравлическая система управления
- Система защиты от перегрузок и самоблокирующаяся система
- Двойные цилиндры для каждой платформы
- Клапан спуска, для плавного опускания платформ
- Возможность увеличения длины платформы за счет складывающихся трапов



А. Технические характеристики

| Модель | Грузоподъемность | Время подъема | Высота подъема | Высота в сложенном состоянии | Общая длина | Длина платформ | Расстояние м/у платформами | Ширина платформ | Двигатель |
|--------|------------------|---------------|----------------|------------------------------|-------------|----------------|----------------------------|-----------------|-----------|
| SX07 | 3 т | 40 сек | 2000 мм | 115 мм | 2025 мм | 1458 мм | 750 мм | 600 м | 2 HP |

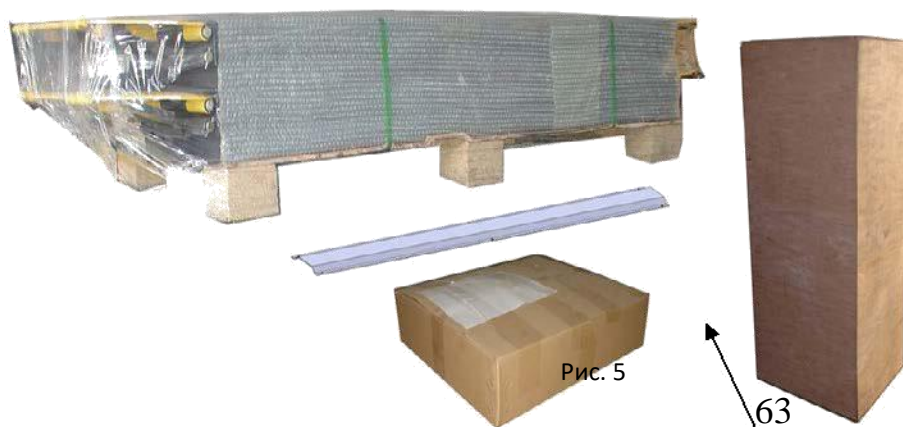
В. Сеть

Мощность электросети должна быть не меньше ЗНР . Толщина кабеля должна быть не меньше 2.5mm^2 , Кабель должен быть хорошо заземлен.

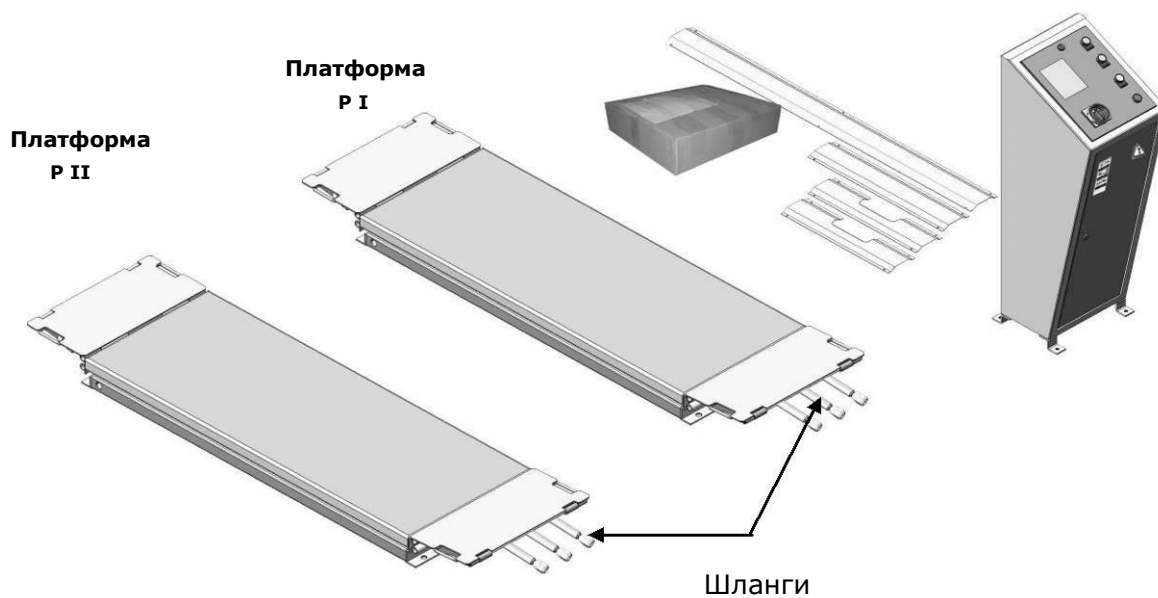
2. Шаги установки

А. Проверьте все детали перед сборкой

1. Подъемник, коробка с фурнитурой, гидростанция, планка закрытия шлангов



2. Снимите упаковку, сверьте наличие запчастей с упаковочным листом



3. Откройте коробку с фурнитурой, убедитесь, что все запчасти присутствуют.



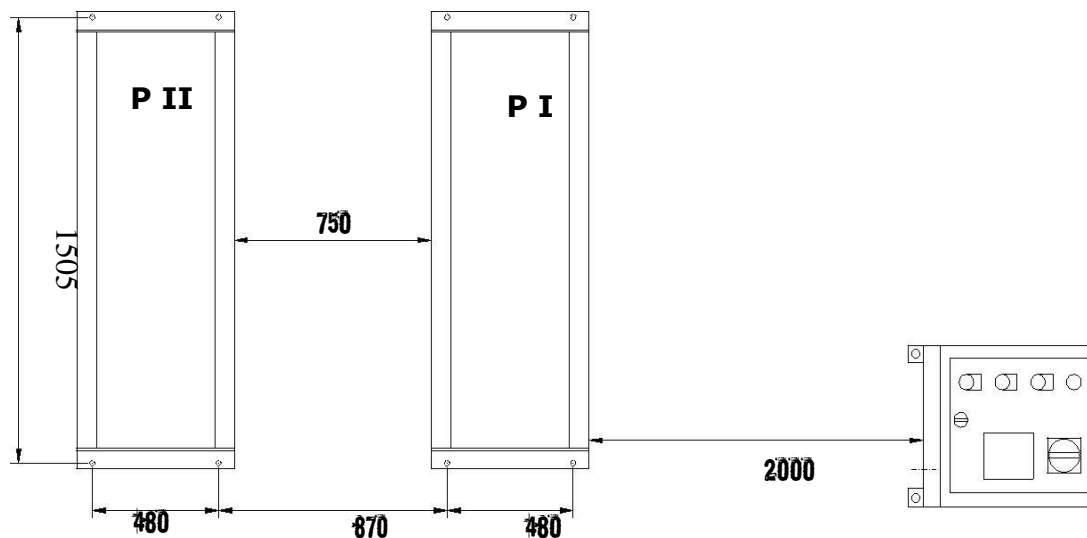
Вскройте пакет с расходниками



В. Место установки

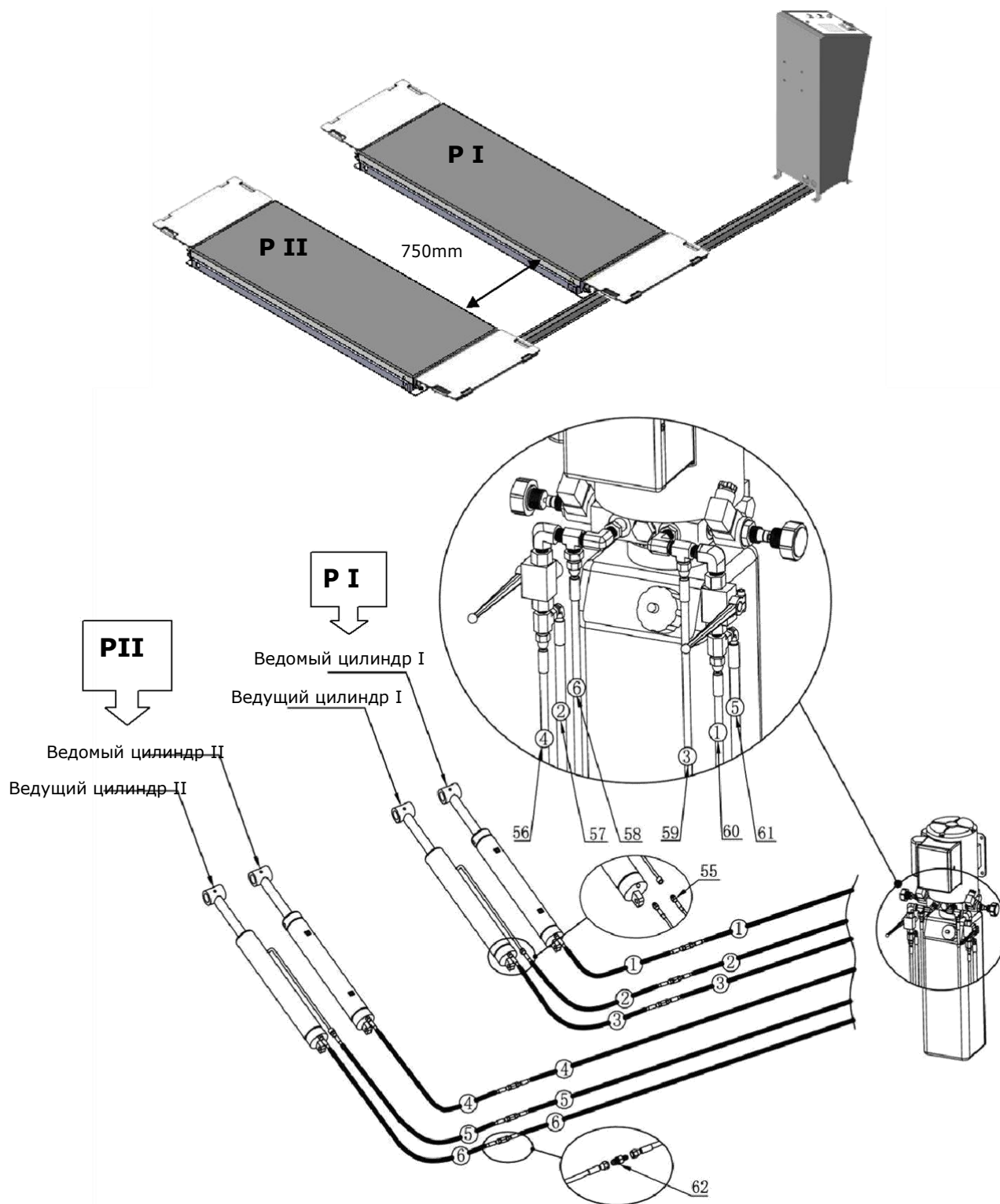
1. Основание должно быть толщиной минимум в 150mm, полностью высохшим и без увязки под арматуру.
2. Прочность цемента должны быть минимум 2,500psi (175кг/см²).

Подготовьте место, которое будет подходить под заданные параметры



С. Установка оборудование и прокладка шлангов

Установите оборудование в соответствии с пунктом С, и подсоедините шланги как показано на рисунке

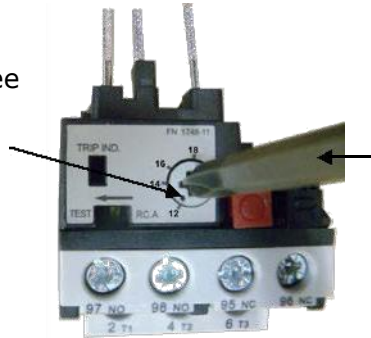


Е. Подключение к сети

Установите значение на термореле в соответствии с используемой станцией

| | | |
|--------------|------------|------------|
| Гидростанция | 220V/2.0HP | 380V/2.0HP |
| Значение | 18A | 12A |

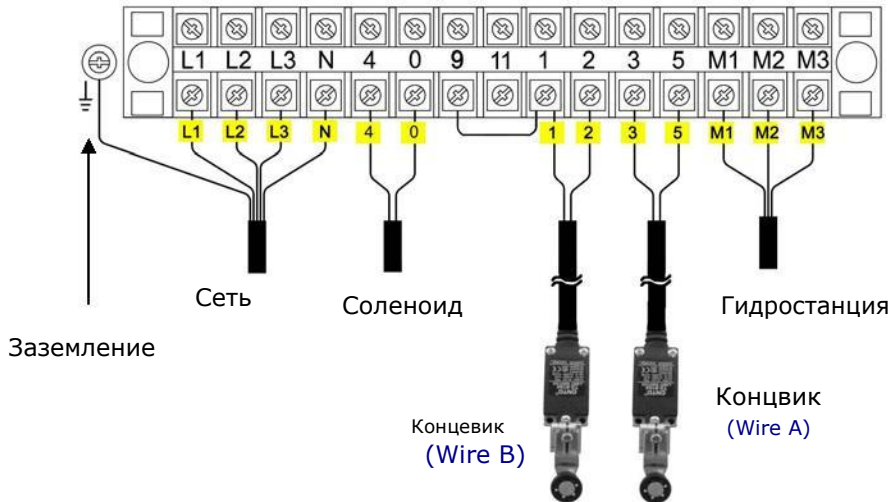
Эта точка показывает текущее значение



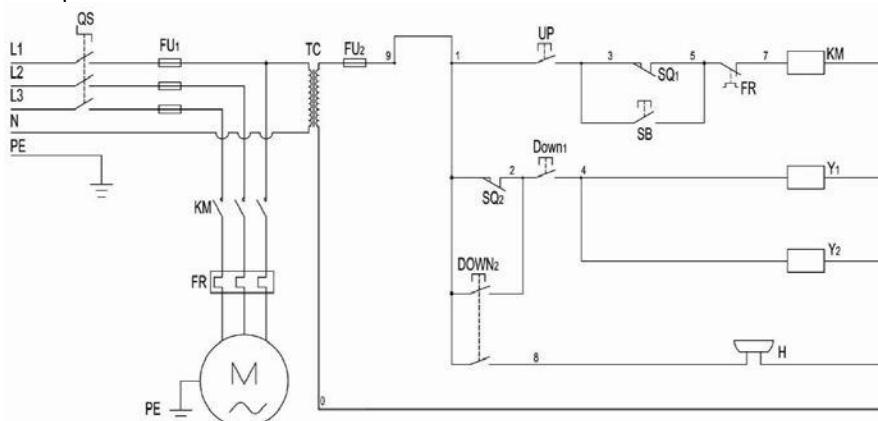
Используйте крестовую отвертку для регулировки значения

2. Подключение станции на 380V

2.1

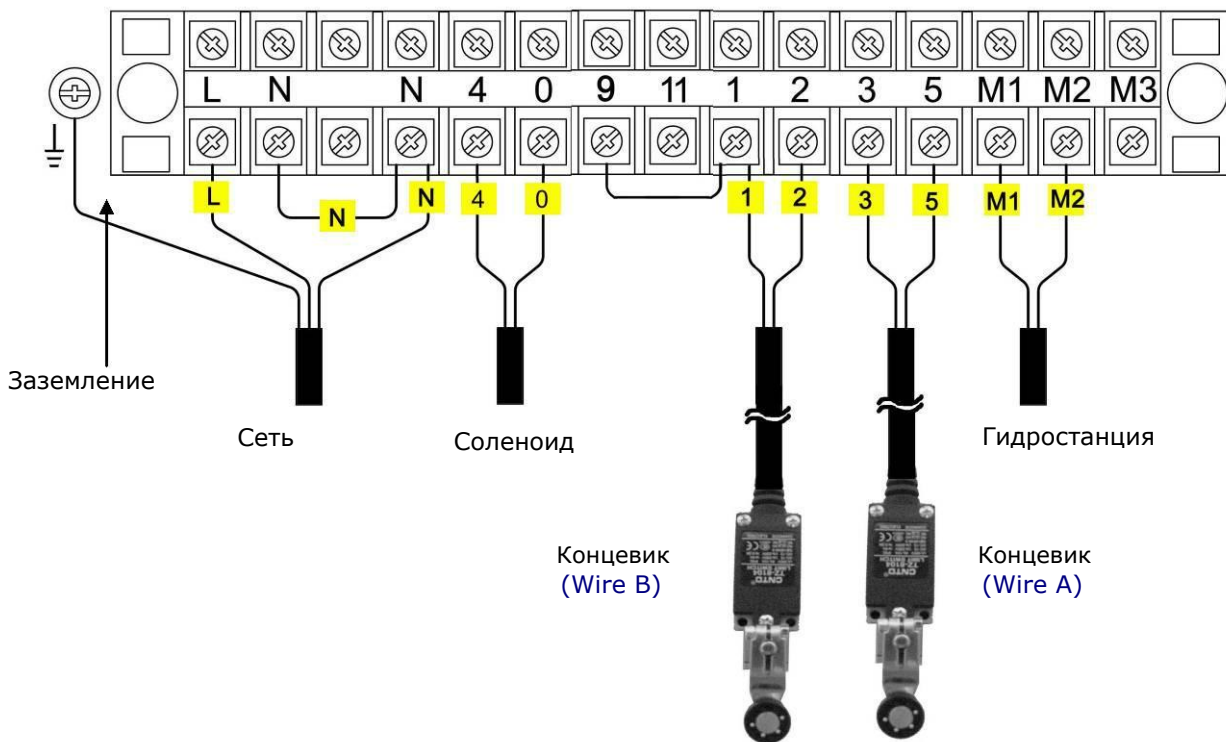


2.2 Электросхема 380V

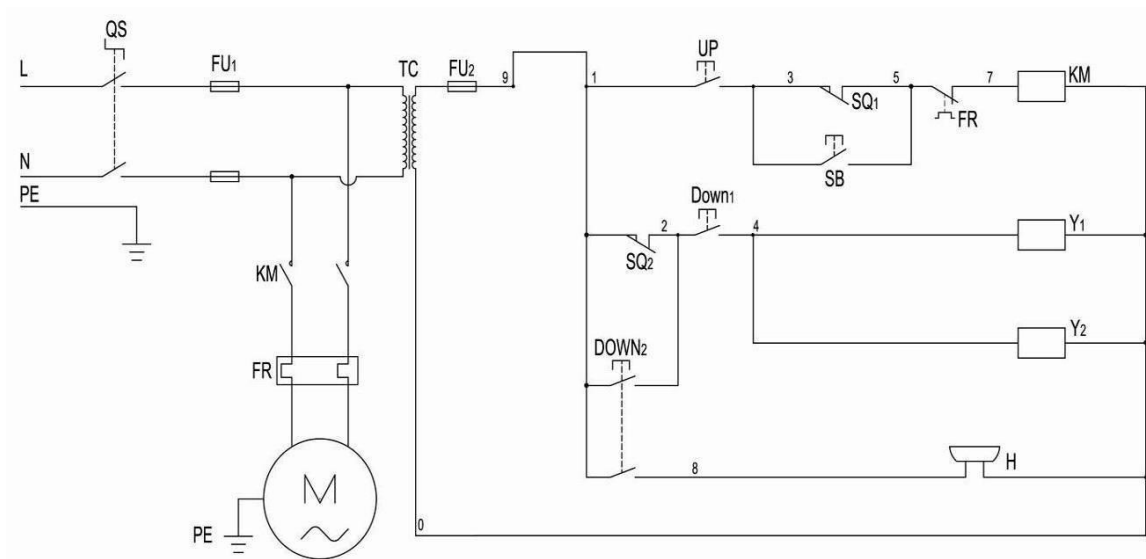


3. Подключение станции на 220V

3.1

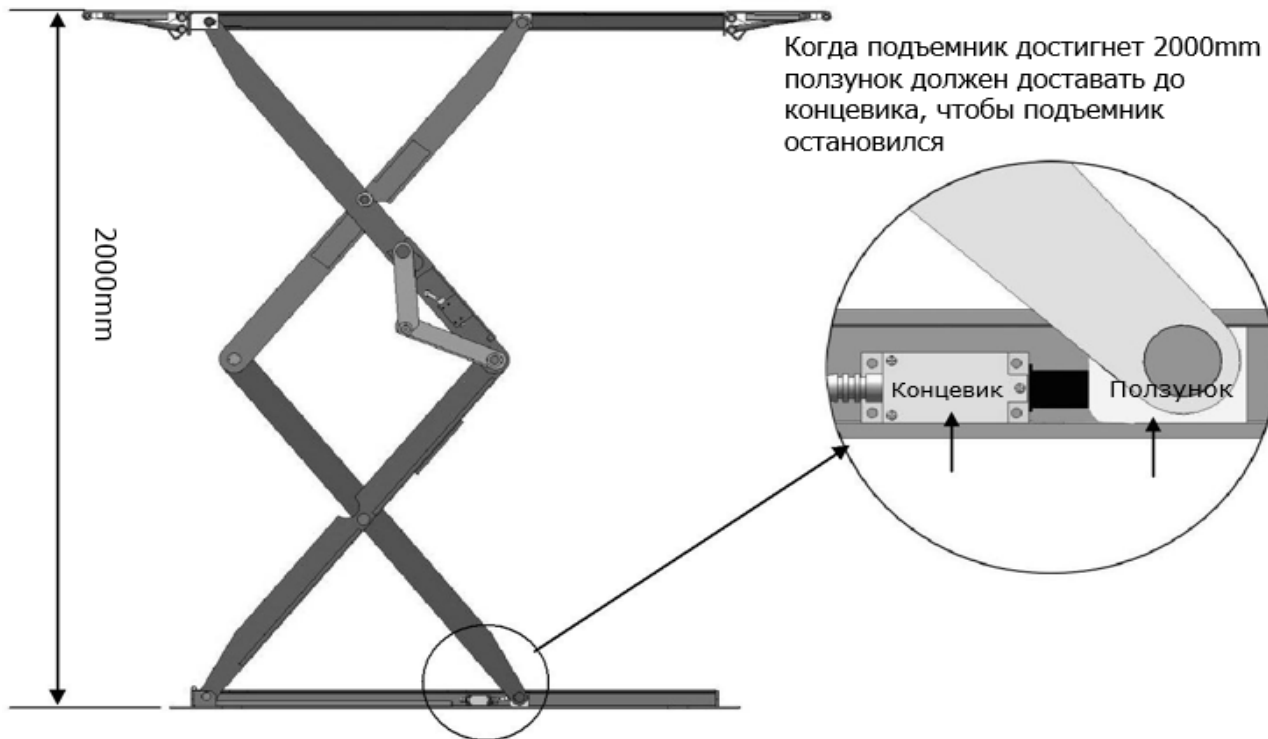


3.2 Электросхема 220V

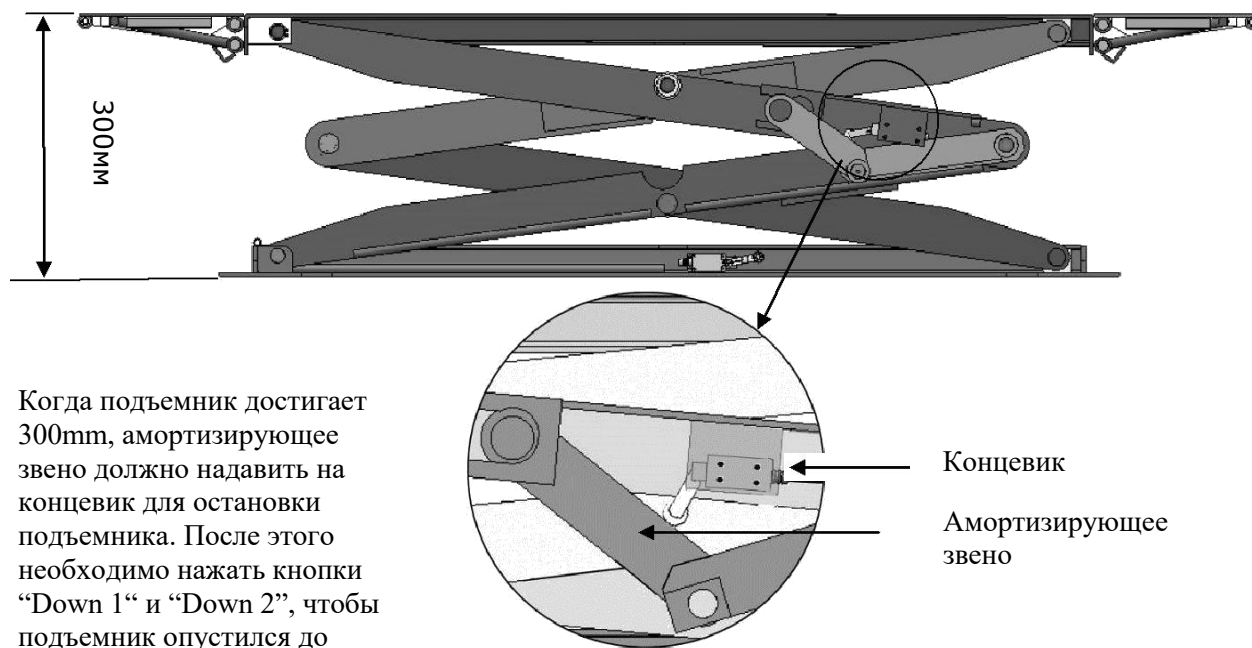


4. Установка концевика.

4.1 Концевик ограничение подъема.



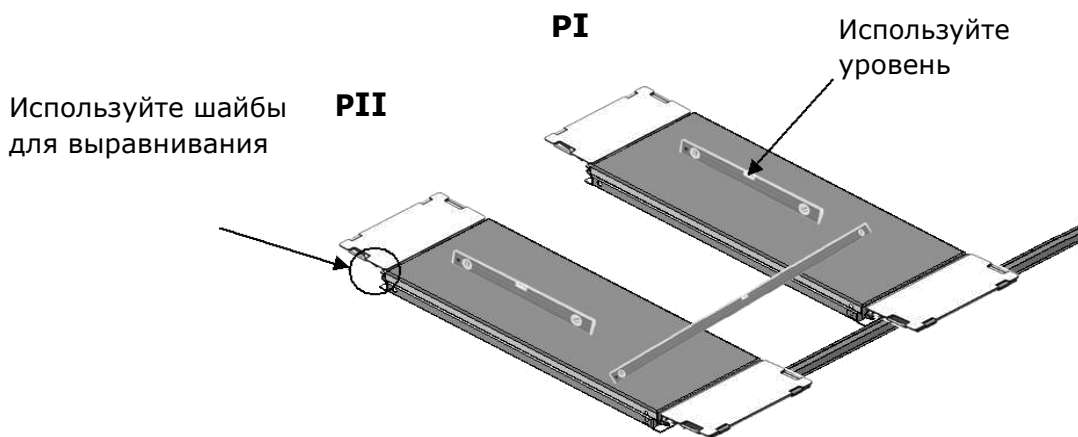
4.2 Концевик защиты ног оператора



Когда подъемник достигает 300mm, амортизирующее звено должно надавить на концевик для остановки подъемника. После этого необходимо нажать кнопки “Down 1” и “Down 2”, чтобы подъемник опустился до конца

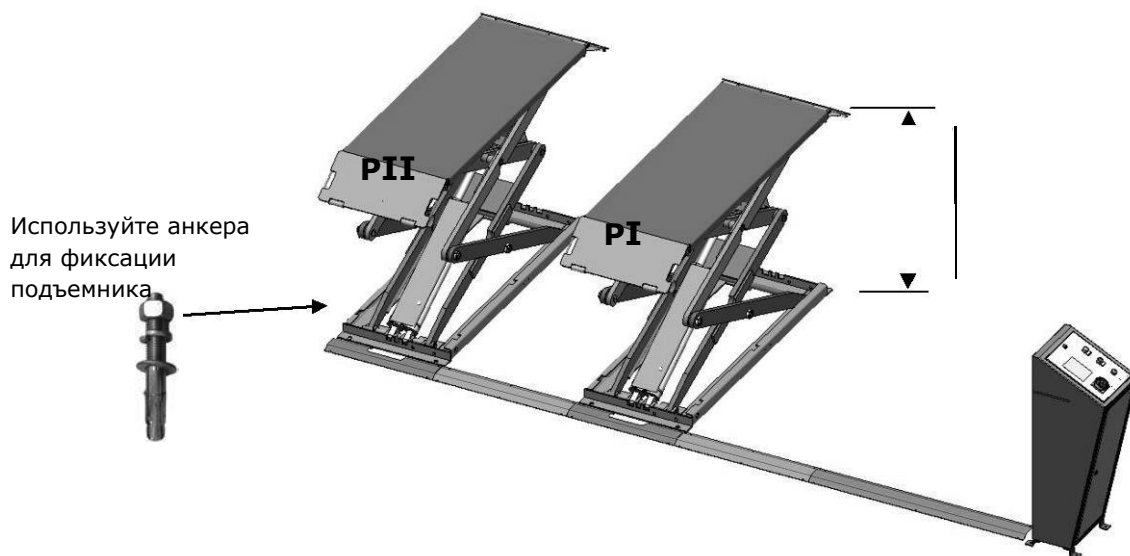
F. Выравнивание платформ и фиксация подъемника

1. С помощью уровня и регулировочных шайб выровняйте подъемник

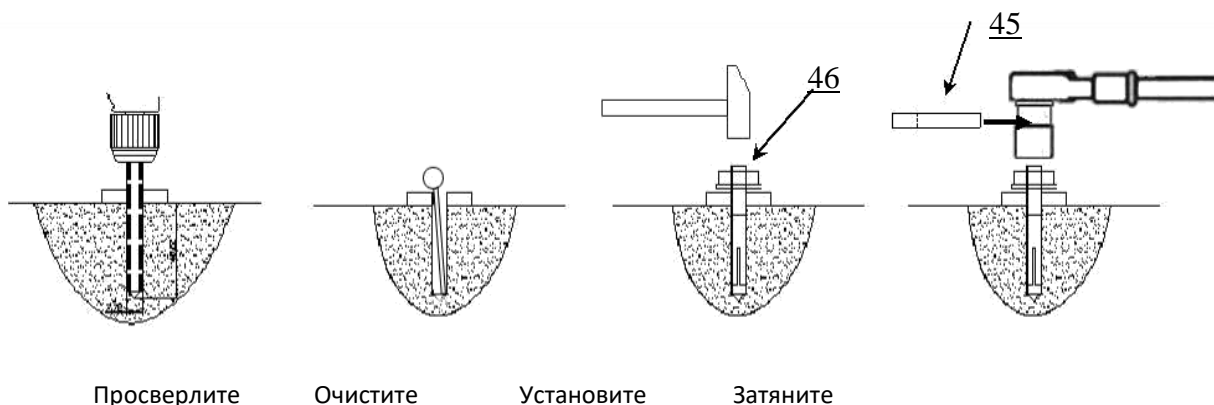


2. Установка анкеров

2.1 Поднимите подъемник на 1000 мм для установки анкеров.

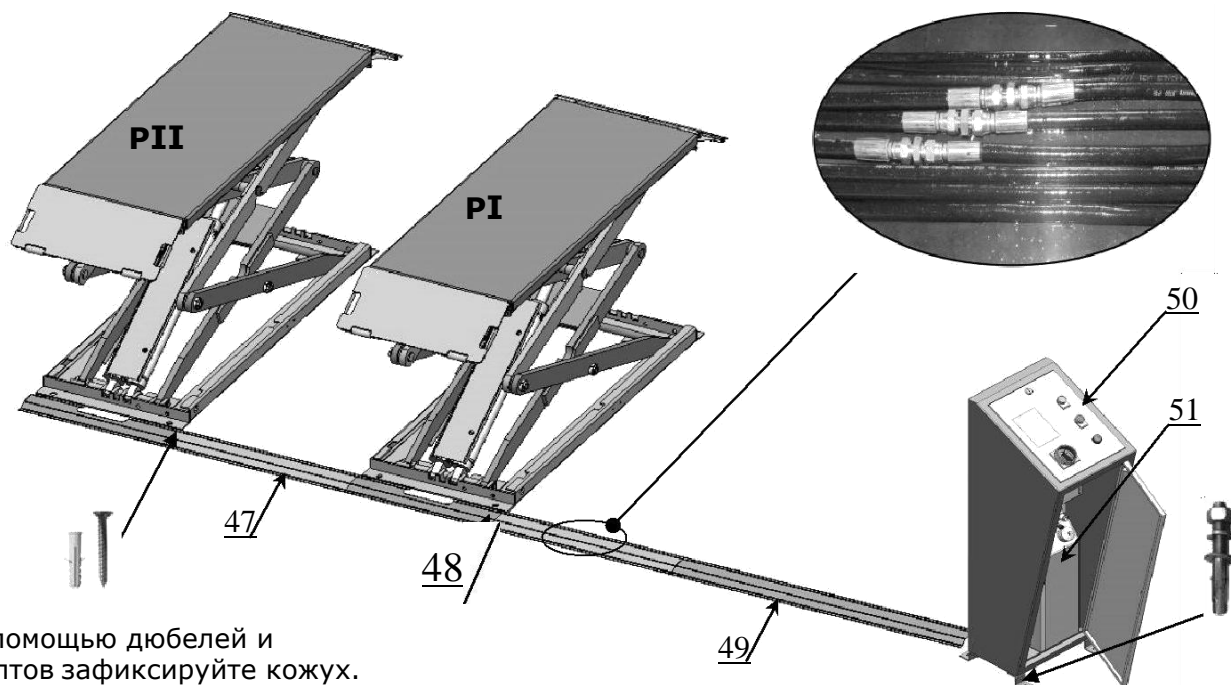


2.2 С помощью перфоратора сделайте отверстия в цементе и установите анкера

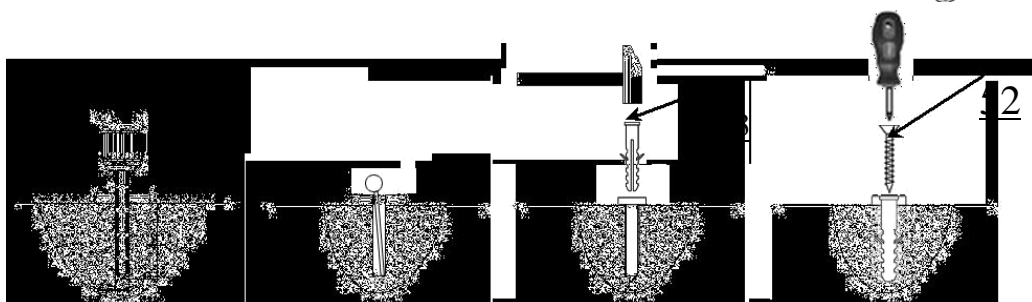


Г. Установка планки защиты шлангов и фиксация станции

1. Прочно зафиксируйте все шланги, и накройте их кожухом.



С помощью дюбелей и болтов зафиксируйте кожух.



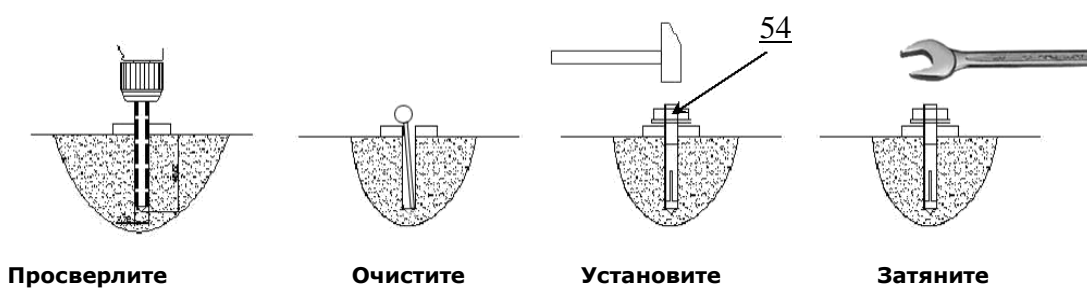
Просверлите

Очистите

Установите
дюбель

Зафиксируйте
болтом

3. Фиксирование гидростанции



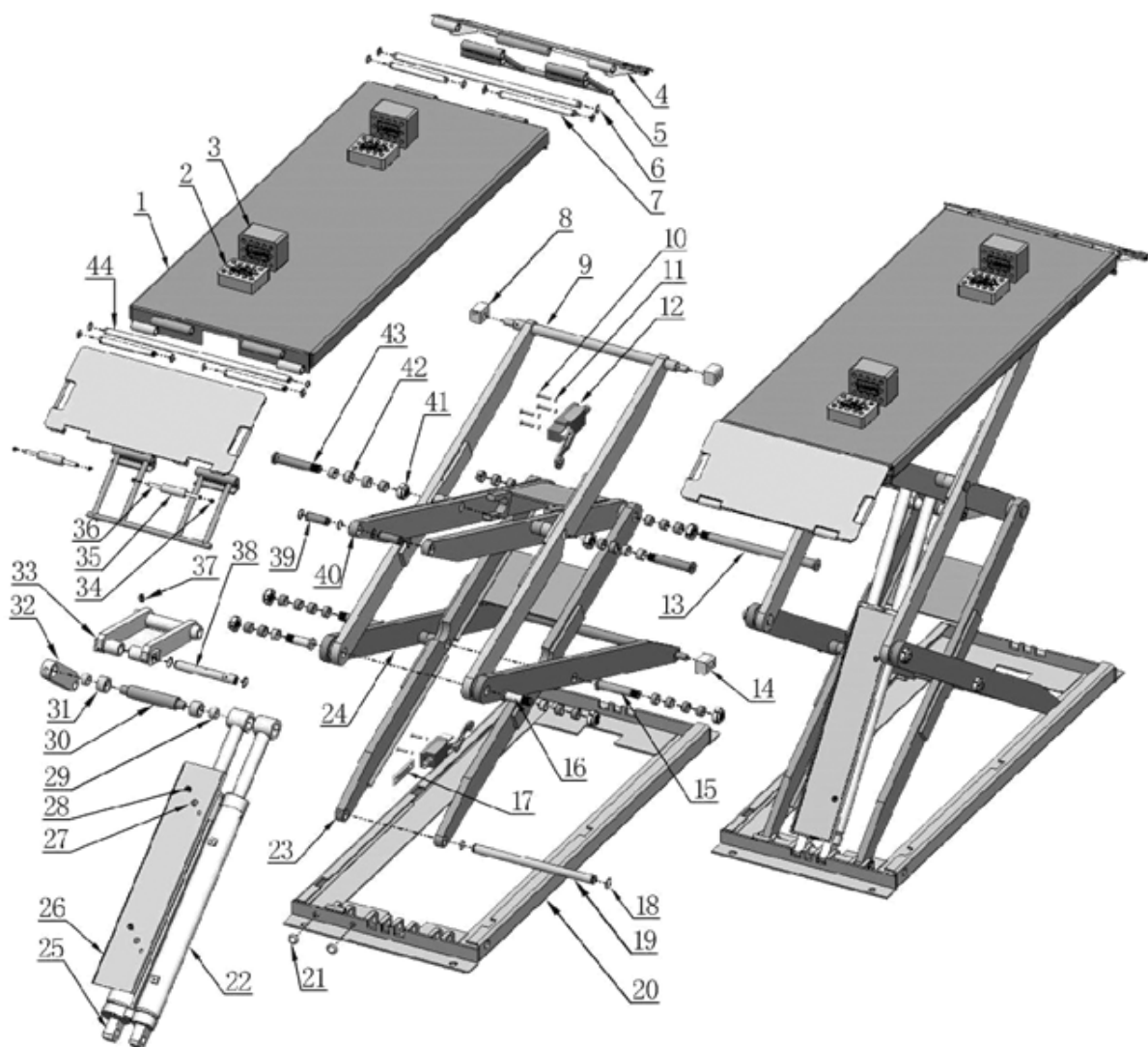
Просверлите

Очистите

Установите

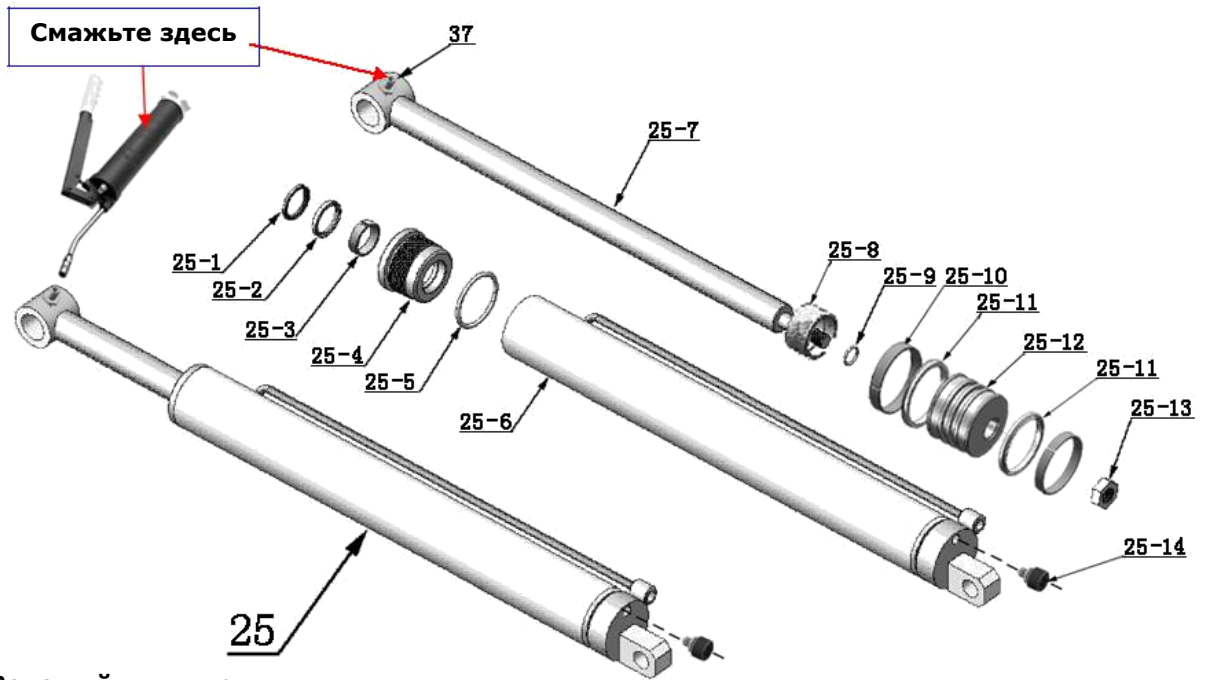
Затяните

IV. Чертеж

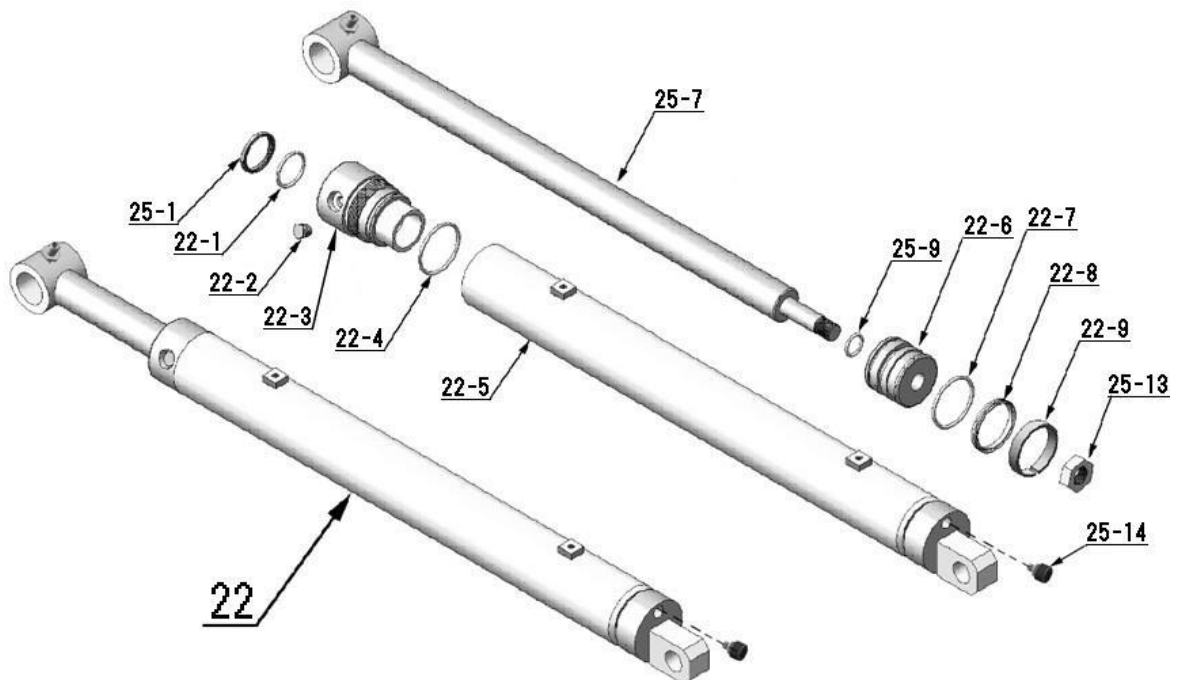


Цилиндры

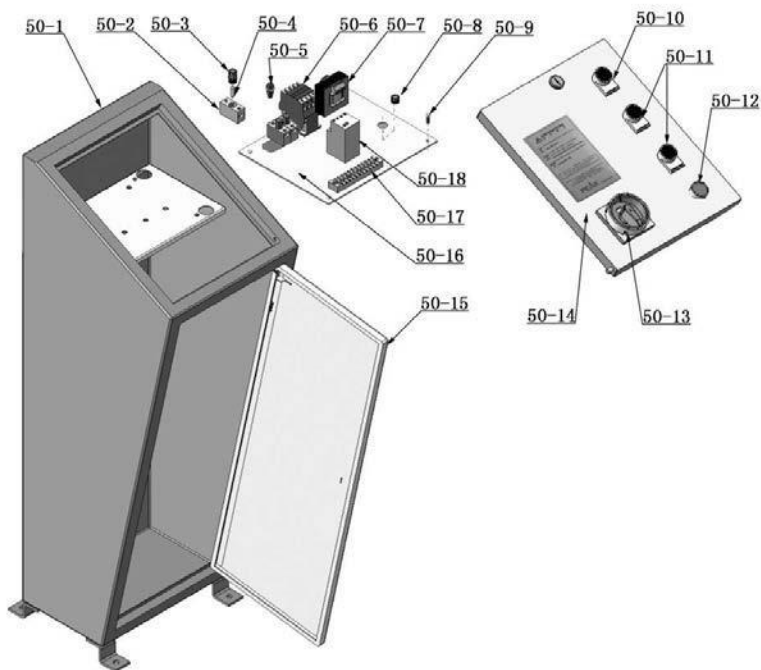
1. Ведущий цилиндр



2. Ведомый цилиндр

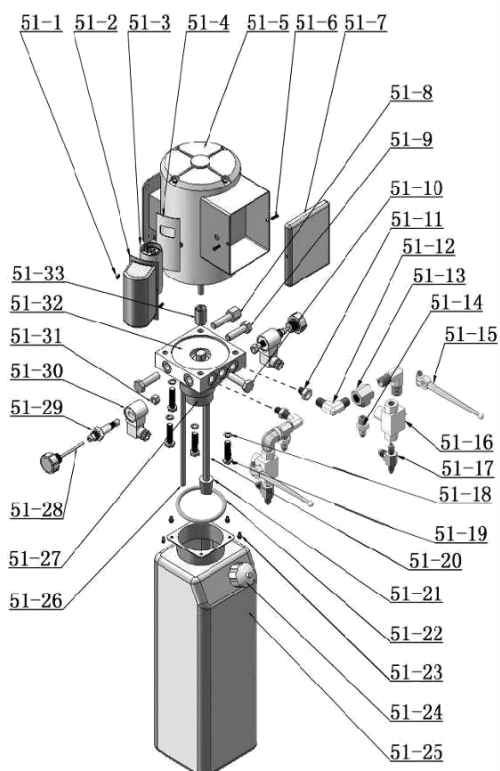


Пульт управления

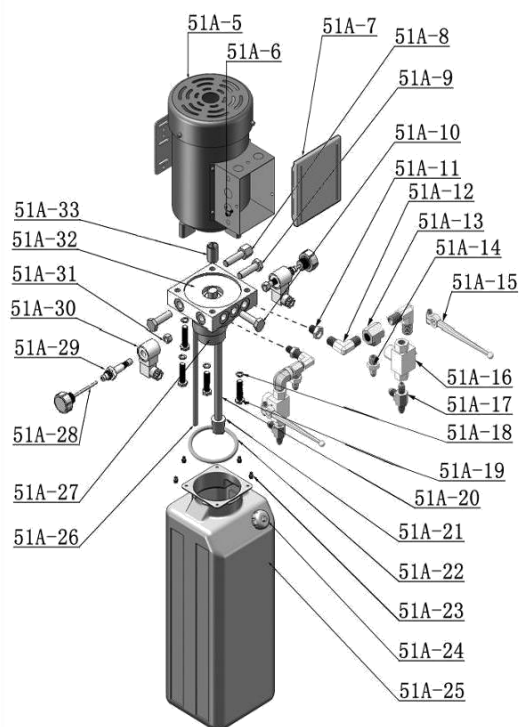


Гидростанция

220V/50HZ/1 Phase



380V/50HZ/3 Phase



V. Тестовый запуск

1. Включите подъемник. Нажмите кнопку **UP** и убедитесь, что двигатель вращается в правильном направлении, если нет-выключите станцию и поменяйте подключение
2. Залейте масло в подъемник, рекомендуемое масло **Hydraulic Oil 32**.

3. Синхронизация цилиндров

- a. Установите ручки клапанов как показано на рисунке (нормальное положение) перед регулировкой.

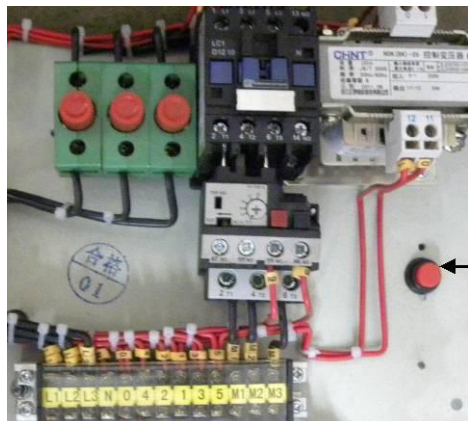
Рабочее положение ручки клапана



Горизонтально



- b. Нажмите кнопку **UP↑** и дождитесь полного подъема платформ, должен сработать концевик. Откройте гидростанцию, нажмите кнопку **UP↑** кнопку в гидростанции(**SB**) одновременно, начнется подъем платформ до крайней точки.



Красная кнопка в станции (SB)

- b. Установите ручки клапанов в позицию как на рисунке

Положение наполнения цилиндров маслом.



Вертикально вниз



- с. Опять нажмите кнопку **UP↑** и красную кнопку **(SB)** одновременно , и дождитесь пока вторая платформа дойдёт до высшей точки.
- d. Верните ручки клапанов в нормальное положение. Нажмите кнопку **Down 1** для опускания платформ (Если подъемник не опускается, поверните ОДНУ ручку клапана, и как только начнется спуск, быстро верните в нормальное положение , затем проведите эту же операцию с другой ручкой), подъемник остановится в 30 см от земли. Зажмите обе кнопки опускания для окончания процесса.
- e. Если платформы вновь поднимаются не равномерно, повторите процедуру несколько раз

VI. Управление

Для подъема

1. Убедитесь, что подъемник находится в нижней точке;
2. Заедьте автомобилем на подъемник, поставьте авто на стояночный тормоз;
3. Включите подъемник и нажмите кнопку **UP**, подымите авто на необходимую высоту;

Важно: Следите за автомобилем при подъеме, если он качается необходимо опустить подъемник и установить авто в правильном положении

1. Выключите подъемник

Для опускания

1. Убедитесь, что под подъемником ничего не лежит
2. Включите подъемник, нажмите кнопку **Down 1** для опускания, на высоте 300mm включится серена, чтобы опустить подъемник до конца необходимо одновременно зажать кнопки **Down 1** и **Down 2**
3. Уберите автомобиль с подъемника.
4. Выключите подъемник.

